

# CAMPUS MANA *à Venise*

## SAISON 2026

LE CENTRE  
*d'excellence*  
DÉDIÉ à la CRÉATION  
et à la FORMATION  
PROFESSIONNELLE

CAMPUS  
MANA  
*venezia*

*Campus Design  
& Métiers d'art*

## UN PEU D'HISTOIRE

Située au cœur de la lagune de Venise, San Servolo est une île chargée d'histoire. Longtemps isolée du tumulte de la cité, elle fut d'abord un lieu de retraite religieuse dès le VIII<sup>e</sup> siècle, avant de devenir un monastère bénédictin.

Au XVIII<sup>e</sup> siècle, elle accueille un hôpital militaire, puis un hôpital

psychiatrique, actif jusqu'à la fin du XX<sup>e</sup> siècle. Aujourd'hui réhabilitée, l'île abrite des institutions culturelles, académiques et artistiques. Cette évolution fait de San Servolo un lieu de mémoire, de transformation et d'ouverture, en parfaite résonance avec les ambitions du Campus MaNa.

## UN LIEU D'EXCEPTION

Le Campus MaNa Venezia prend place sur une île unique : San Servolo, un territoire appartenant à la Città Metropolitana di Venezia. Nichée sur cinq hectares de verdure en plein cœur de la lagune, à quelques minutes en vaporetto de la place San Marco, l'île offre un cadre aussi paisible qu'inspirant.

Le campus dispose de deux grands ateliers de 400 m<sup>2</sup> chacun, spécialement aménagés pour

accueillir toutes les formations autour des métiers d'art et des savoir-faire rares. Chaque atelier bénéficie d'une vue exceptionnelle sur la lagune vénitienne, propice à la concentration, à la création et à la contemplation.

En complément, un grand amphithéâtre et deux salles de conférences permettent l'organisation de présentations, débats, projections et événements pédagogiques ou culturels.



# NOS FORMATIONS



## Une expérience immersive hors norme

La pédagogie innovante de Campus MaNa repose sur la collaboration de designers, d'architectes, d'artisans experts et de théoriciens, qui éclairent et enrichissent le parcours créatif des participants.

Cette approche pluridisciplinaire intègre différents domaines artistiques et se complète par des expériences pratiques sur le campus. Elle garantit ainsi une formation aboutie, alliant théorie, méthodologie créative et compétences techniques.

## Après la Bourgogne, cap sur Venise !

Campus MaNa Venezia s'installe sur l'île de San Servolo, au cœur de la lagune.

Plongez dans un tout nouvel espace de transmission et de création, où l'excellence artisanale rencontre l'innovation.

À l'affiche pour 2026 : des maîtres d'exception, gardiens de savoir-faire aussi précieux que méconnus. Maître plisseur, marqueteur de bois, maître verrier, expert du plâtre-stuc-staff et vannière se succéderont pour transmettre leurs gestes, leurs matières et leurs secrets de fabrication.

Quelle opportunité ! Si vous êtes éligible, toutes les formations du Campus Mana à Venise sont entièrement financées par l'Afdas, sans avance de paiement. Vous bénéficiez également d'un forfait transport (avion, train ou bus) jusqu'à 300 € et d'un forfait journalier de 84 €, couvrant repas et hébergement.





## Initiation aux stucco-marbre et incrustation

*5 jours  
de formation*

*Avec Simone Desirò*



## Initiation à l'ornementa- tion sur bois

*5 jours  
de formation*

*Avec François Gilles*



## Initiation à la mosaïque contemporaine

*5 jours  
de formation*

*Avec Jérôme Clochard*

Une initiation à la mosaïque contemporaine, de la conception artistique à la réalisation pratique. Les stagiaires développent un projet personnel, explorant techniques, matériaux et composition et acquisition des compétences pour imaginer, dessiner, préparer le support et réaliser une mosaïque complète.



## Initiation à la marqueterie de paille

*5 jours  
de formation*

*Avec Valérie Colas  
des Francs*



## Initiation au kintsugi traditionnel

*5 jours  
de formation*

*Avec Martine Rey*



Scagliola - Stucco-marbre et incrustations





*Initiation au Kintsugi*



## Initiation à l'art du plissage

*5 jours  
de formation*

*Avec Dewi Brunet*

Alliant théorie et pratique, ce workshop propose des exercices progressifs permettant d'expérimenter les plis classiques (accordéon, pli plat) ainsi que des formes plus complexes comme le Yoshimura ou le chevron. Chaque participant repartira avec ses propres moules.



## La marque- terie de bois au cutter

*5 jours  
de formation*

*Avec Marie Dubois*

L'approche repose sur la découverte progressive du matériau et sur la pratique. Il s'agit avant tout d'apprivoiser la matière, d'en comprendre les textures et la lumière mais aussi de concentrer son travail sur un projet personnel, encadrés par un accompagnement sur mesure.



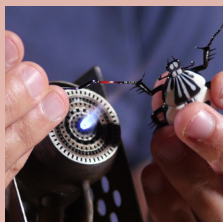


## La dentelle de Burano à travers la sculpture en cire

5 jours  
de formation

Avec Mona Oren

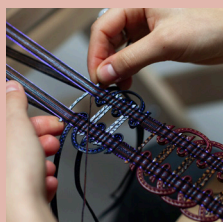
Dans cette formation, inspirée de la démarche de l'artiste Mona Oren, la cire n'est plus un outil transitoire, mais une matière finale, expressive et vivante, capable d'incarner la mémoire, le geste, l'émotion.



## Techniques du verre au chalumeau

5 jours  
de formation

Avec Emanuel Toffolo



## Tressage, nouage et tissage du cuir

5 jours  
de formation

Avec Maëlys Dayre



## Création de miroir en verre églomisé

5 jours  
de formation

Avec Elizabeth Kent

Cette formation initie les participants à l'art du miroir en verre églomisé, où dorure et peinture se rencontrent au revers du verre pour créer des effets miroir d'une grande finesse. Chacun apprend à composer des pièces uniques mêlant éclat, profondeur et précision artisanale.



## Initiation à la vannerie de Mogliano

5 jours  
de formation

Avec Alex Maurizi



## Initiation à la ciselure sur métal

5 jours  
de formation

Avec Carole Serny

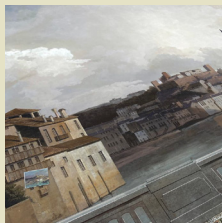


## Andamenti, les fondamentaux du pavement romain

5 jours  
de formation

Avec Romuald Mesdagh

Les participants apprendront les bases essentielles des techniques musives et s'initieront d'abord à l'usage de la marteline pour tailler précisément les matériaux, puis découvriront comment préparer et sélectionner les tesselles en fonction de leur rôle et de l'effet visuel recherché.



## Initiation à la peinture décorative

*5 jours  
de formation*

Avec Mathieu  
Lemarié

Mathieu Lemarié vous guide à travers une diversité de techniques : patines, glacis, effets de matière, ornements et finitions, pour redonner caractère et singularité à chaque œuvre. Il s'agit de s'appuyer sur la composition et l'histoire de la toile, à la façon des décorateurs de scène.



## la peinture décorative : du marbre à la dorure

*5 jours*

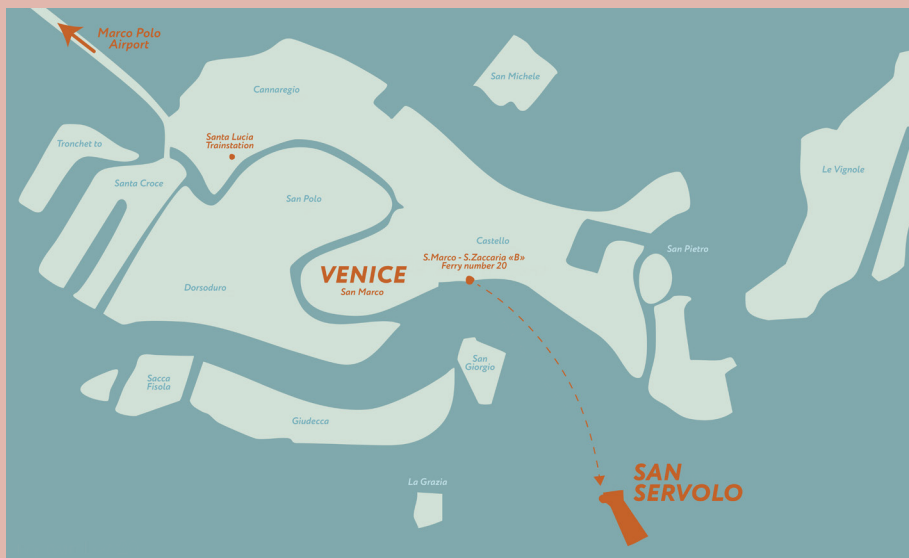
Avec Pierre-Yves  
Morel

Cette formation plonge les participants au cœur de l'univers captivant de la peinture décorative. Pinceaux en main, ils exploreront les gestes, les outils et les savoir-faire capables de transformer la matière.



*Le verre églomisé*





## CAMPUS MANA

Domaine du Croisil  
89350, Champignelles, France

[campusmana.com](http://campusmana.com)

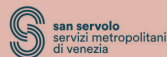
## CAMPUS MANA VENEZIA

Isola di San Servolo  
30124, Venise, Italie

[campusmana.com](http://campusmana.com)

## CONTACT

[contact@campusmana.com](mailto:contact@campusmana.com)  
+33 (0)3 86 45 23 42



La certification qualité a été délivrée  
au titre de la catégorie d'action suivante :  
**ACTIONS DE FORMATION**

